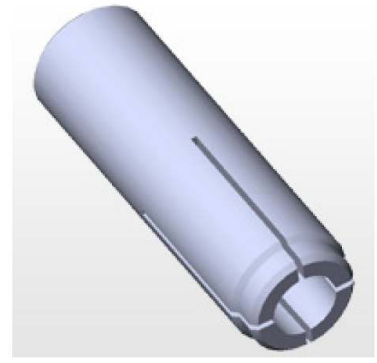


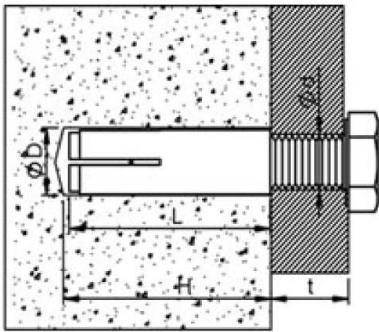
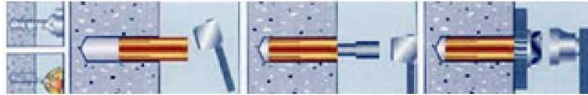
Çakmalı Dübel

Genel Özellikleri

- Beton zeminlerde hızlı ve emniyetli montaj sağlayan, kısa delik derinliği isteyen ekonomik bir dübeldir.
- Dübel içindeki konik çekirdek yardımı ile dengeli açılma ve zemini tutma özelliği sağlar.
- Paslanmalara karşı çinko kaplıdır. (5 - 8 Mikron)



Uygulama Şekli



Teknik bilgiler \geq B25 Kalitedeki beton için verilmiştir.

Ölçüler	M6	M8	M10	M12	M16	M20	
Tek dübel için müsaade edilen yük Emniyetli Çekme Yüğü (kN)		1,0	1,8	3,6	5,7	7,4	11,3
Uygun Aks ve kenar uzaklığında (5,6 cıvata) Eğilme momenti (Nm)		2,5	6,2	12,5	21,8	55,8	108,2
Vidalama Boyu (Min) V mm		6	8	10	12	16	20
Vidalama Boyu (Max) V mm		10	12	15	18	20	30
Kullanılacak Cıvata Ölçüsü Cb mm		V + t	V + t	V + t	V + t	V + t	V + t

Kod No	M	L (mm)	ØD (mm)	H (mm)	t*max (mm)	İki Dübel Arası Min. c(mm)	Dübeline Kenardan Min. Uzaklığı d(mm)	Uygulanacak Malzemenin Min. Kalınlığı Min. e(mm.)	Koli Adeti	Koli Ağırlık Kg.
IDCA06	M6	25	8	25	11	200	100	160	2400	15,95
IDCA08	M8	30	10	30	13	240	120	160	1200	14,6
IDCA10	M10	40	12	40	17	320	160	200	800	18,35
IDCA12	M12	50	15	50	18	400	200	200	400	18,8
IDCA14	M14	55	17	55	19	460	240	220	420	27
IDCA16	M16	65	20	65	21	520	260	240	200	22,1
IDCA20	M20	80	25	80	30	640	320	320	100	18,95